



**INSTYTUT EKONOMIKI ROLNICTWA
I GOSPODARKI ŻYWNOŚCIOWEJ
PAŃSTWOWY INSTYTUT BADAWCZY**



Płatności w ramach WPR i ich wpływ na polskie rolnictwo w świetle danych FADN

Mgr inż. Wiesław Łopaciuk

Mgr Agnieszka Judzińska



Plan prezentacji



- Wprowadzenie
- Definicje FADN
- Dochody
- Płatności
- Zmiany w rolnictwie
- Wnioski



Cel, zakres i metodyka badań



Cel analizy:

Określenie zależności/prawidłowości pomiędzy dopłatami bezpośrednimi (ich wielkością i kierunkiem), a zmianami w strukturze produkcji na podstawie analizy danych FADN.

Źródło oraz zakres danych:

- wyniki standardowe FADN
- dane z lat 2004-2009 oraz 2010 roku
- cała próba gospodarstw zgromadzona w bazie FADN



Cel, zakres i metodyka badań



Profile badawcze:

- **gospodarstwa ogółem**
- **gospodarstwa w podziale na klasy wielkości ekonomicznej:**
 - bardzo małe (BM) do 4 ESU
 - małe (M) 4-8 ESU
 - średnio małe (ŚR-M) 8-16 ESU
 - średnio-duże (ŚR-D) 16-40 ESU
 - duże (D) 40-100 ESU
 - bardzo duże (BD) powyżej 100 ESU
- **gospodarstwa według typów rolniczych:**
 - uprawy polowe (UP)
 - uprawy ogrodnicze (UO)
 - uprawy trwałe (UT)
 - produkcja mleka (KML)
 - zwierzęta żywione w systemie wypasowym (ZTR)
 - zwierzęta ziarnożerne (ZZI)
 - produkcja mieszana (MIE)



Cel, zakres i metodyka badań



Profile badawcze c.d.:

gospodarstwa w podziale na makroregiony FADN:

- Pomorze i Mazury (POM-MAZ) - województwa: warmińsko-mazurskie, pomorskie, zachodniopomorskie i lubuskie
- Wielkopolska i Śląsk (WLKP-ŚL) – województwa: kujawsko-pomorskie, wielkopolskie, dolnośląskie oraz opolskie
- Mazowsze i Podlasie (MAZ-PODL) – województwa: podlaskie, mazowieckie, łódzkie i lubelskie
- Małopolska i Pogórze (MŁP-POG) – województwa: śląskie, małopolskie, podkarpackie oraz świętokrzyskie

Wykorzystane zmienne m.in.:

Powierzchnia użytków rolnych (SE 025), zboża (SE035), uprawy trwałe (SE 054), uprawy pastewne (SE 071), zwierzęta ogółem (SE080), krowy mleczne (SE085), trzoda chlewna (SE100), dochód z rodzinnego gospodarstwa rolnego (SE 420), dopłaty do działalności operacyjnej (SE 605), jednolita płatność obszarowa (SE 632) ...



Struktura dopłat do działalności operacyjnej gospodarstwa w FADN

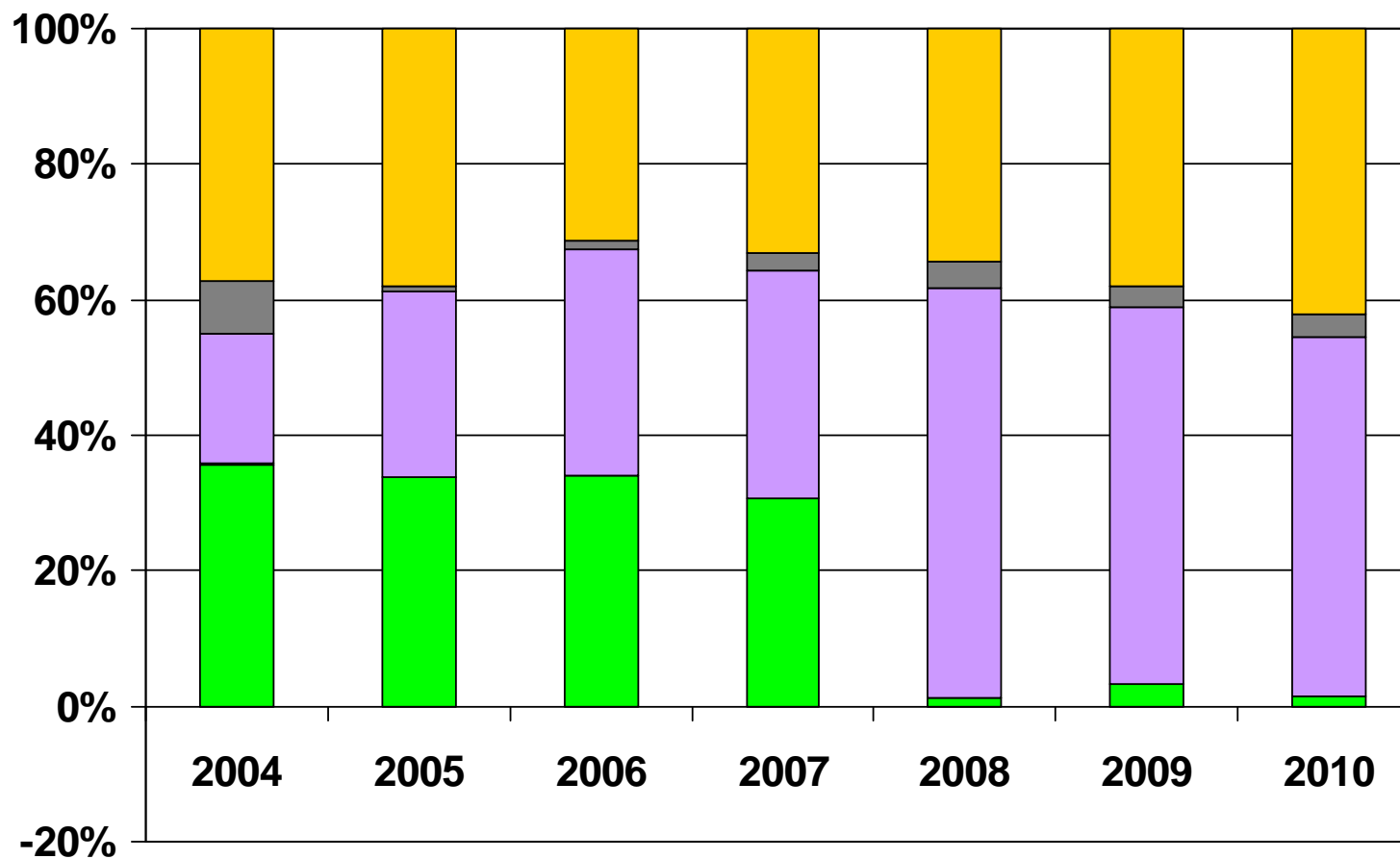


Dopłaty do działalności operacyjnej:

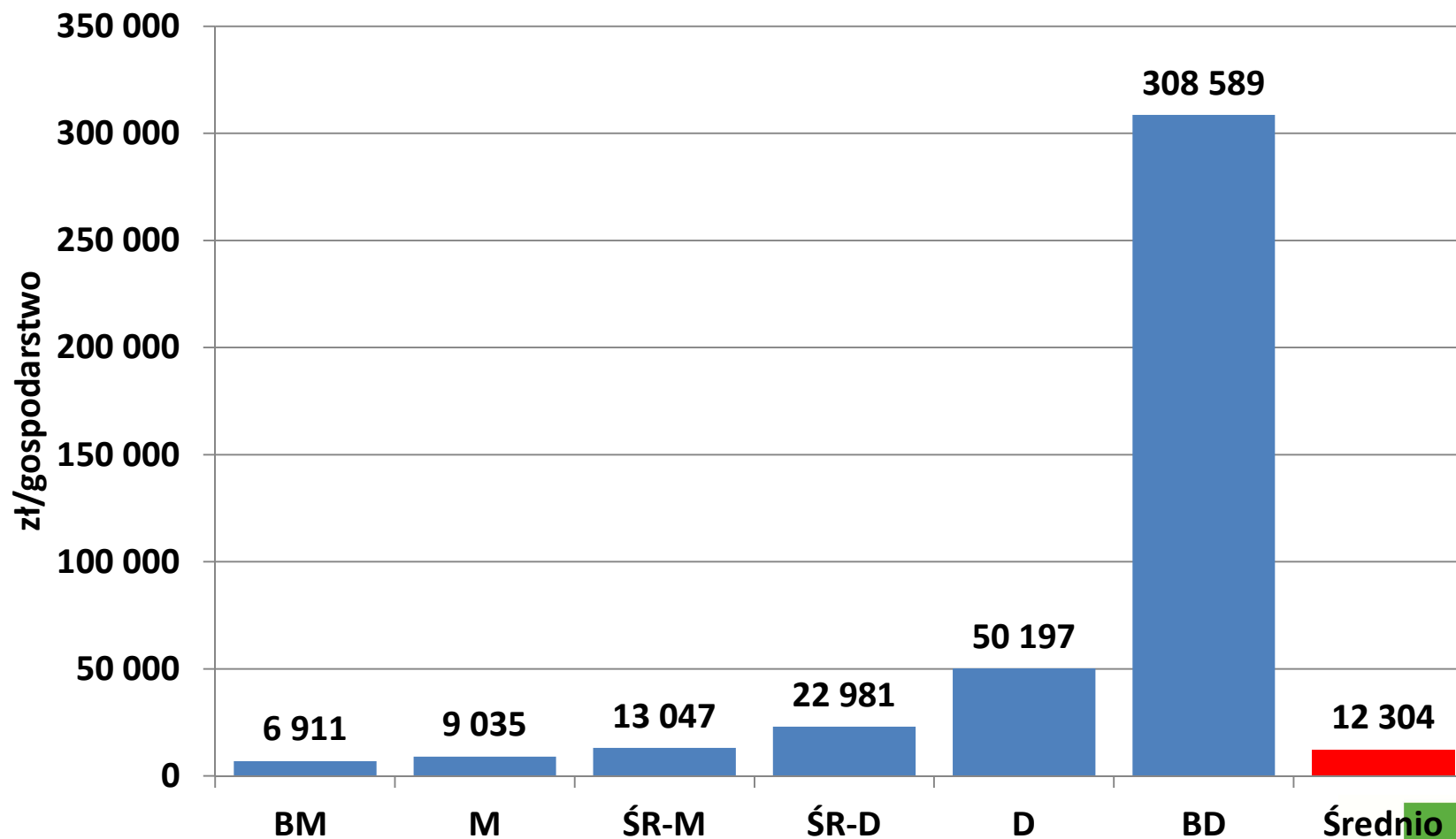
- **dopłaty do produkcji roślinnej** – dopłaty wyrównawcze, płatność obszarowe, dopłaty za odłogowanie oraz pozostałe dopłaty do produkcji roślinnej
- **dopłaty do produkcji zwierzęcej** – dopłaty do zwierząt i do produktów pochodzenia zwierzęcego oraz pozostałe dopłaty do produkcji zwierzęcej
- **pozostałe dopłaty** – dopłaty rolnośrodowiskowe, dopłaty do obszarów o niekorzystnych warunkach produkcji rolniczej (LFA) i inne dopłaty do rozwoju obszarów wiejskich
- **dopłaty do zużycia pośredniego**
- **dopłaty do kosztów czynników zewnętrznych**
- **płatności „decoupled”** – jednolita płatność obszarowa (JPO), dodatkowe wsparcie wynikające z modulacji płatności bezpośrednich



Struktura płatności (%)



Średnia roczna wielkość płatności w latach 2004-2009 wg klas ekonomicznych (zł/gospodarstwo)

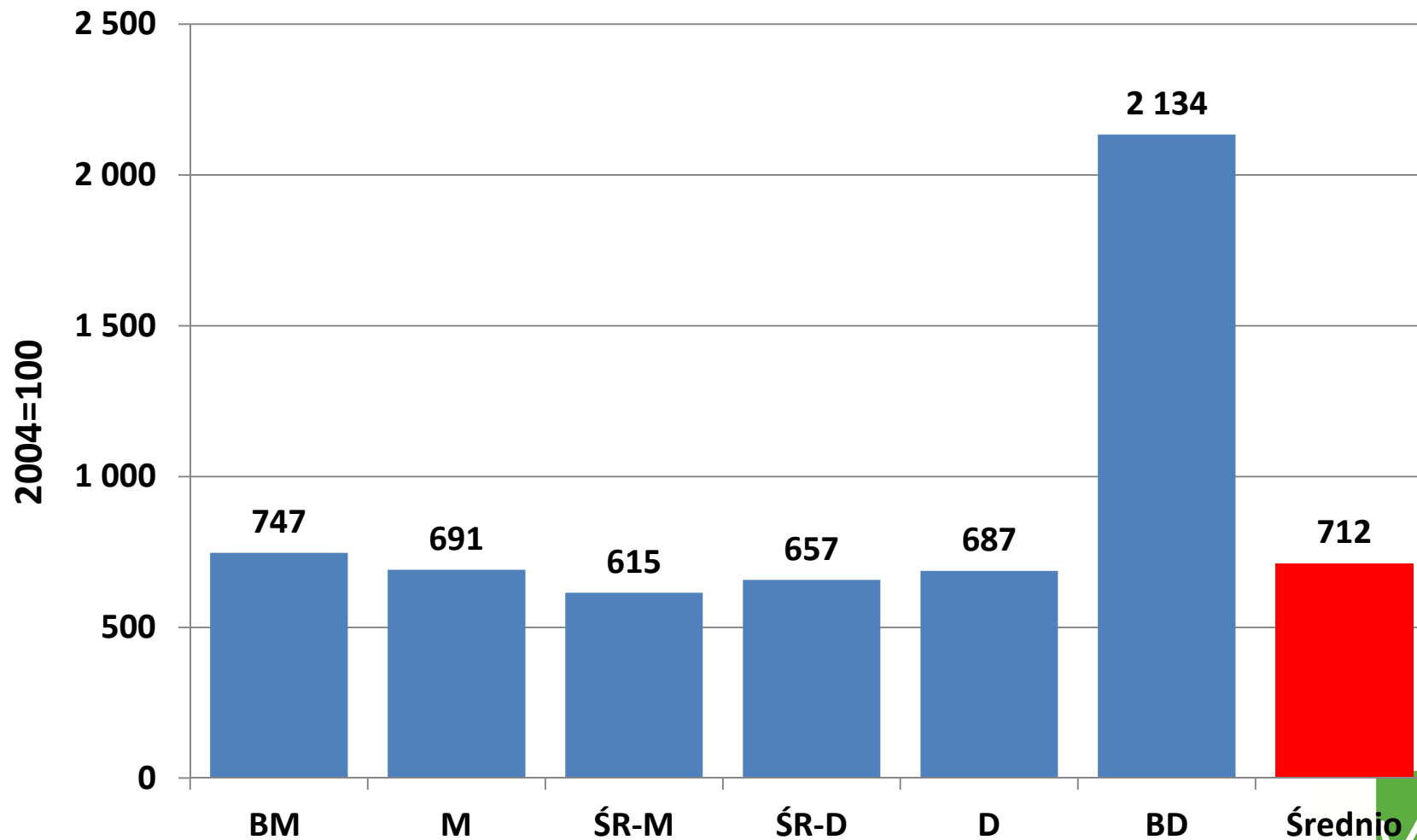


Porównanie wielkości dopłat na gospodarstwo wg klas ekonomicznych

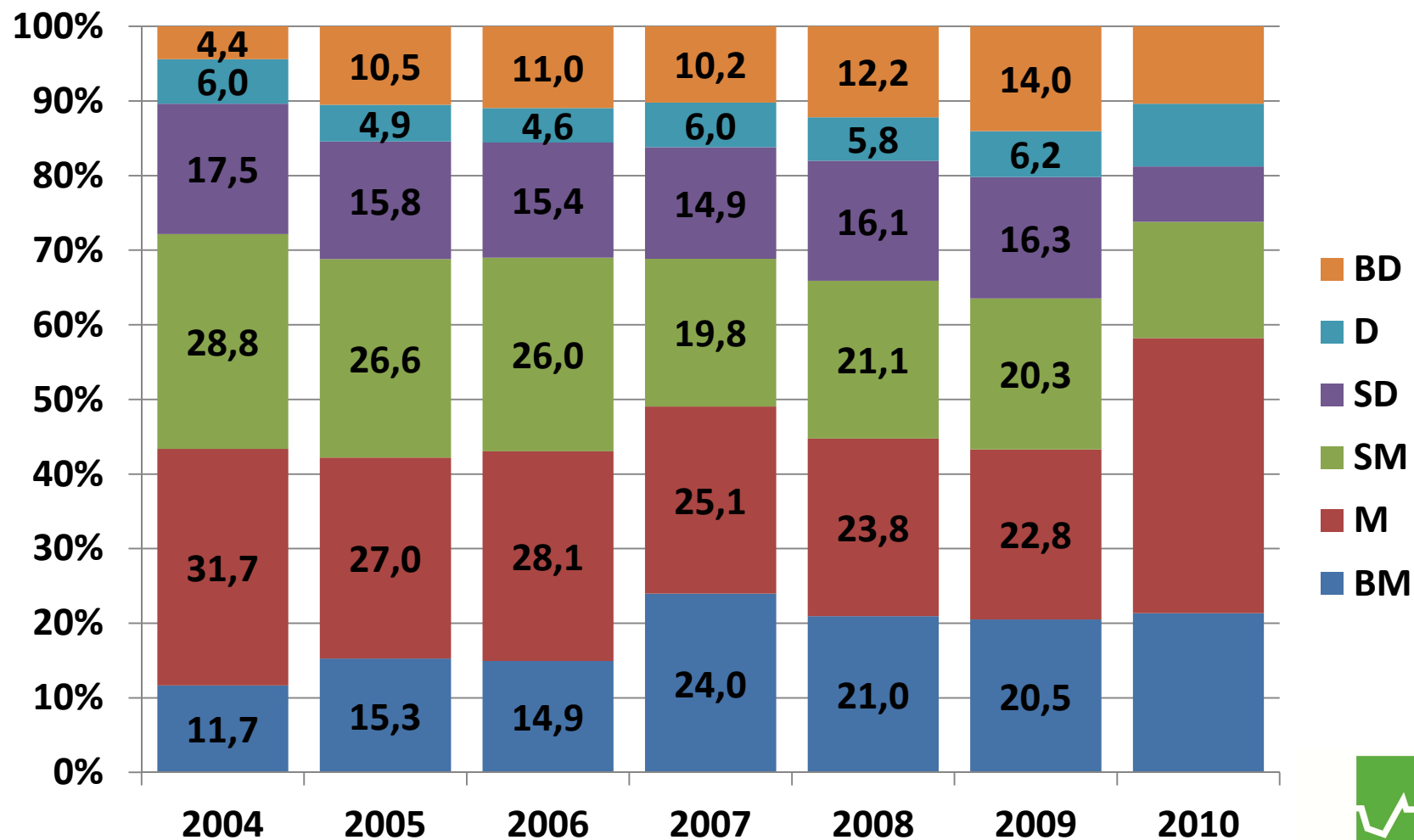
	2004	2005	2006	2007	2008	2009
BM	51,1	57,7	55,8	62,7	54,8	53,7
M	73,9	69,4	72,1	78,9	75,0	71,7
ŚR-M	119,5	108,4	107,9	101,0	107,6	103,2
ŚR-D	207,0	186,9	182,9	175,7	189,1	191,2
D	455,0	379,5	355,5	419,7	416,4	439,4
BD	994,9	2278,9	2374,3	2297,1	2590,7	2982,2
Średnio	100,0	100,0	100,0	100,0	100,0	100,0



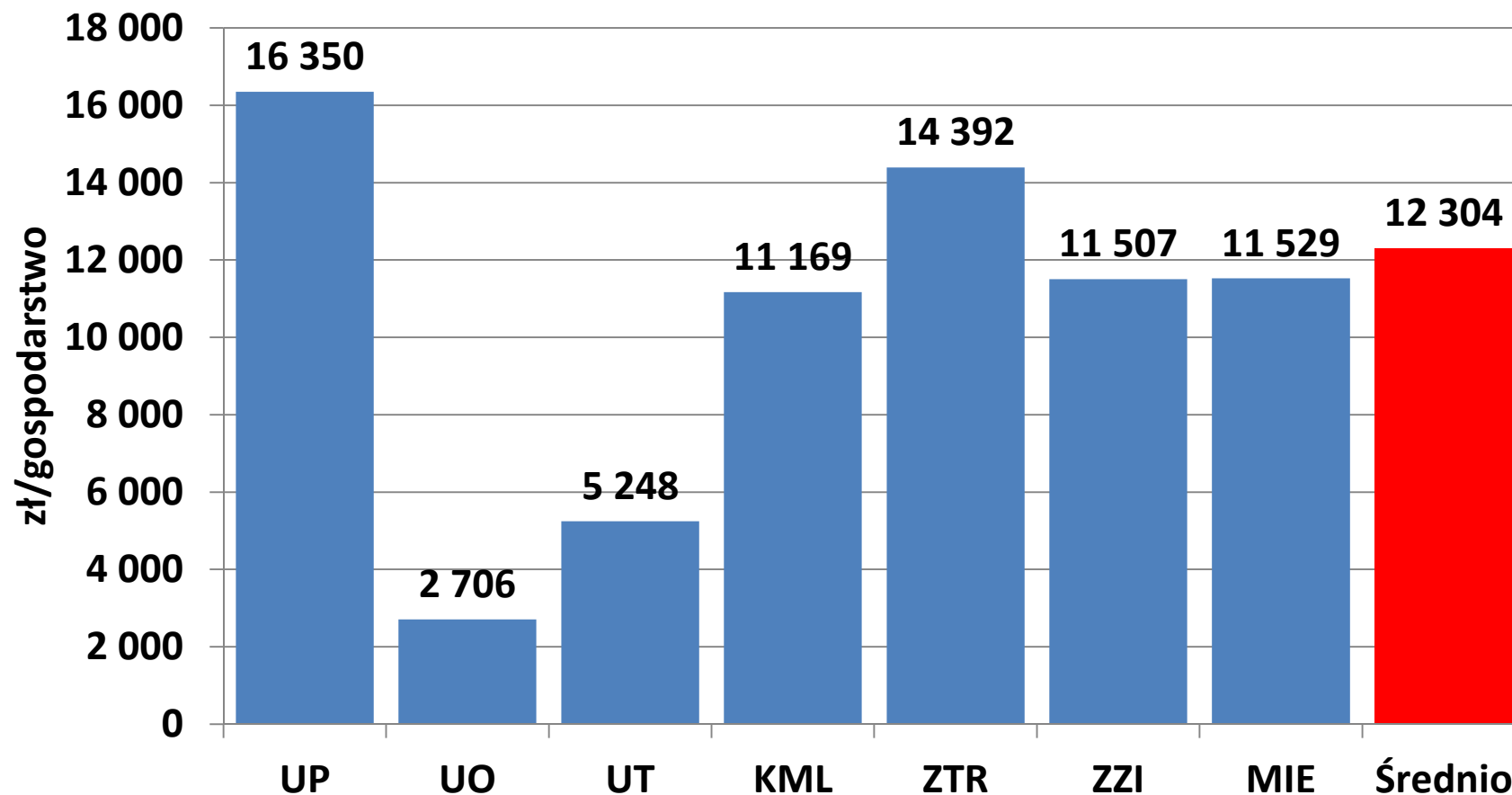
Wzrost wysokości dopłat na gospodarstwo wg klas ekonomicznych w latach 2004-2009 (nominalnie)



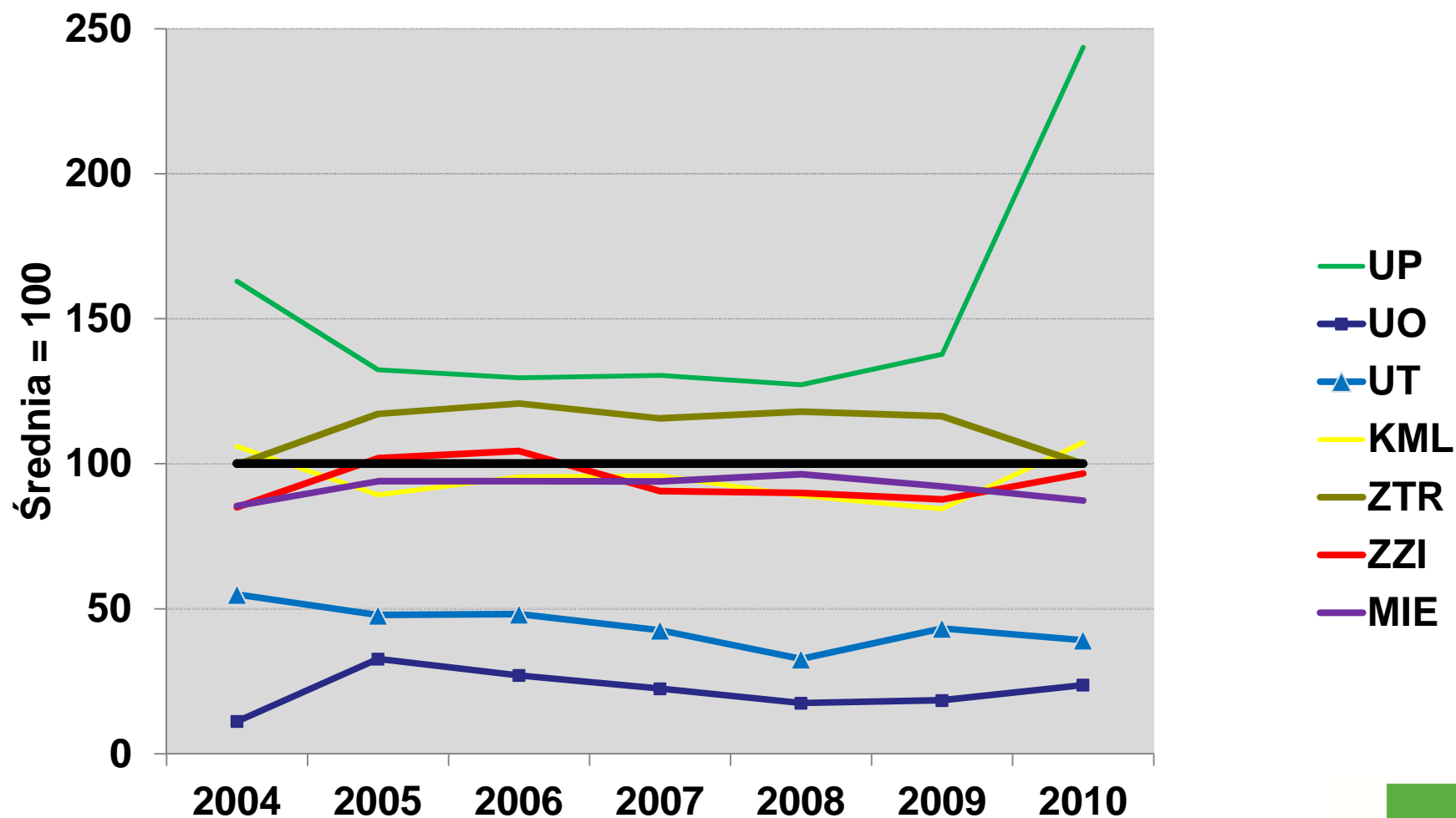
Alokacja płatności wg klas ekonomicznych (%)



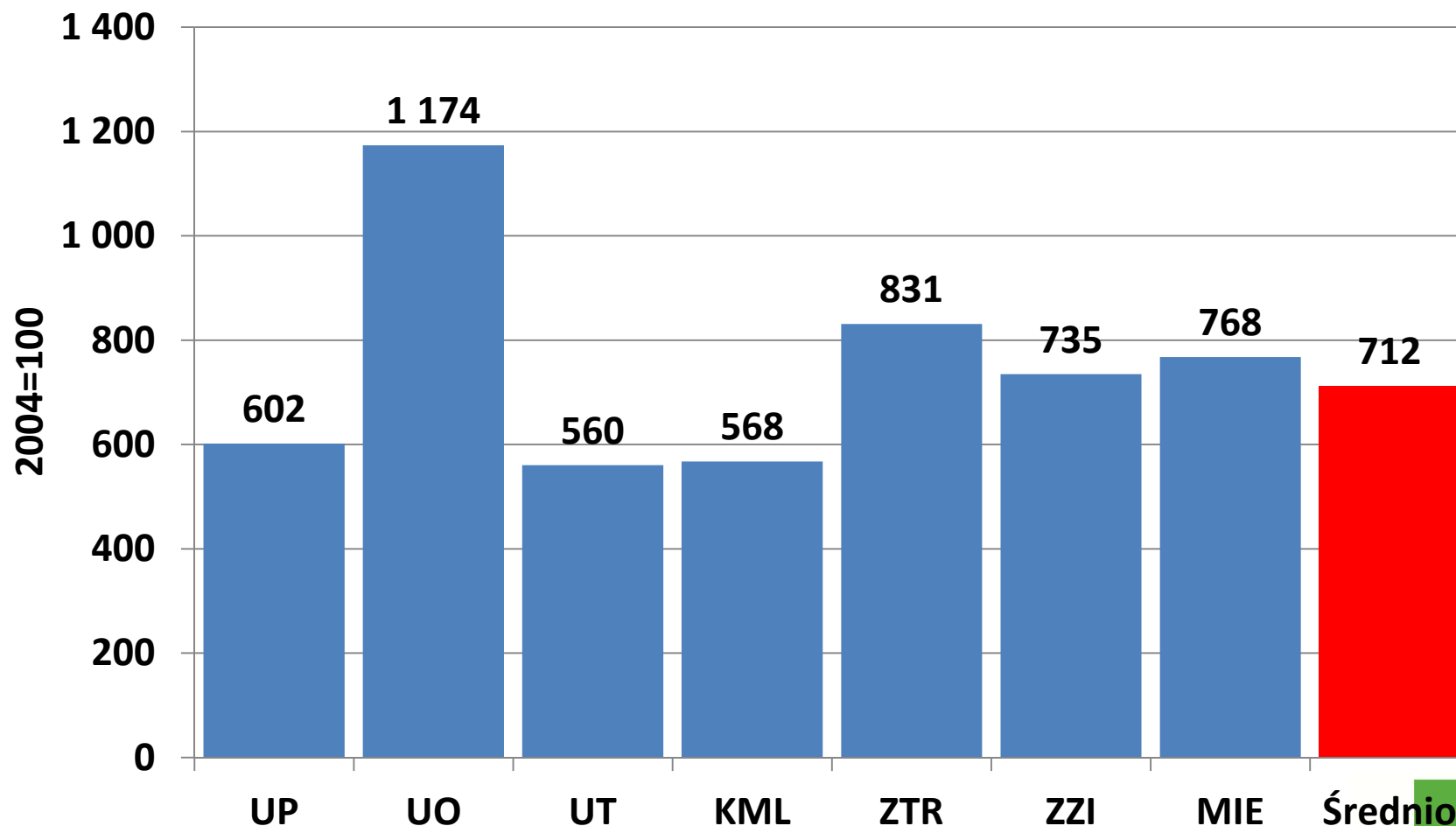
Średnia roczna wielkość płatności w latach 2004-2009 wg typów produkcyjnych (zł/gospodarstwo)



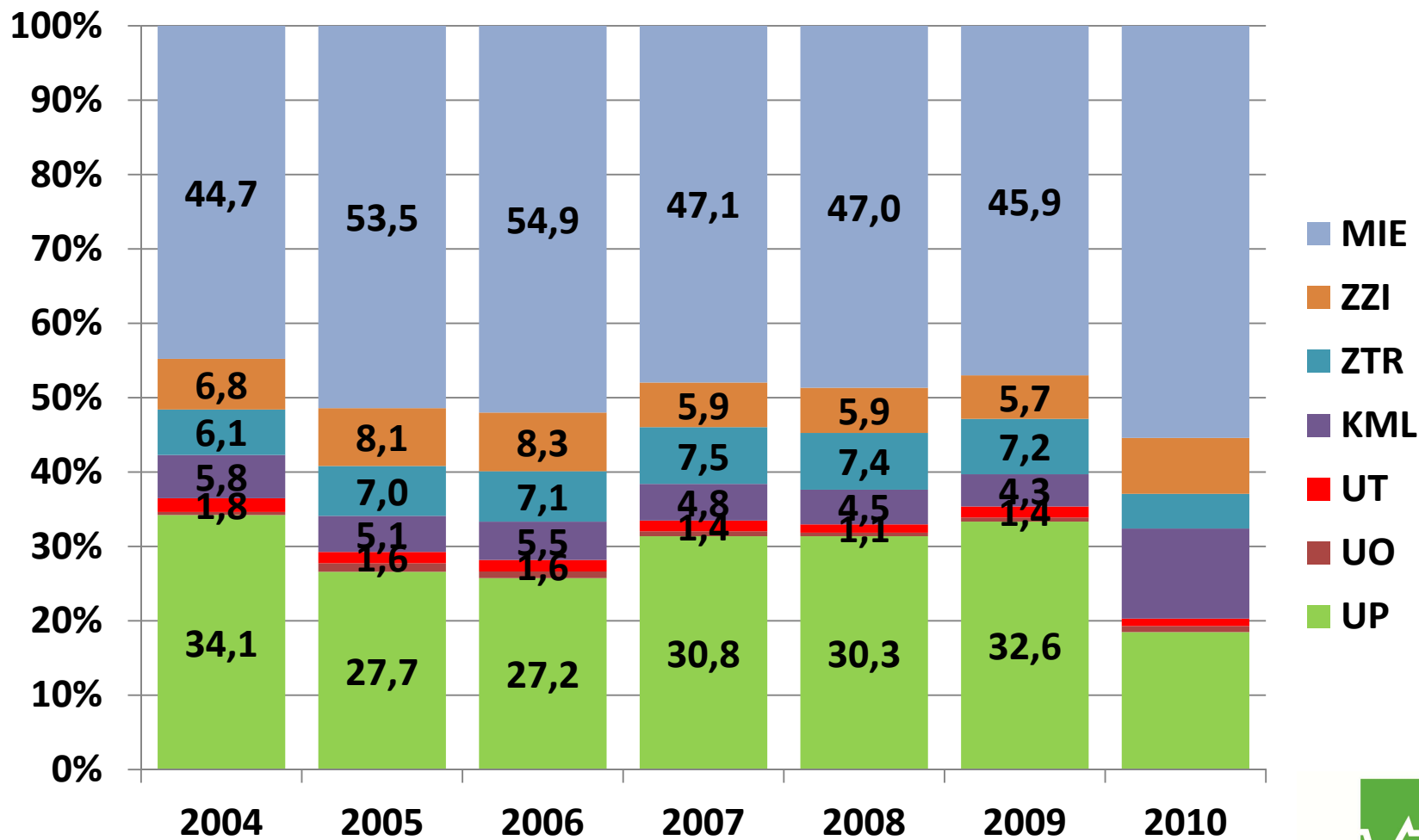
Porównanie wielkości dopłat na gospodarstwo wg typów produkcyjnych



Wzrost wysokości dopłat na gospodarstwo wg typów produkcyjnych w latach 2004-2009 (nominalnie)

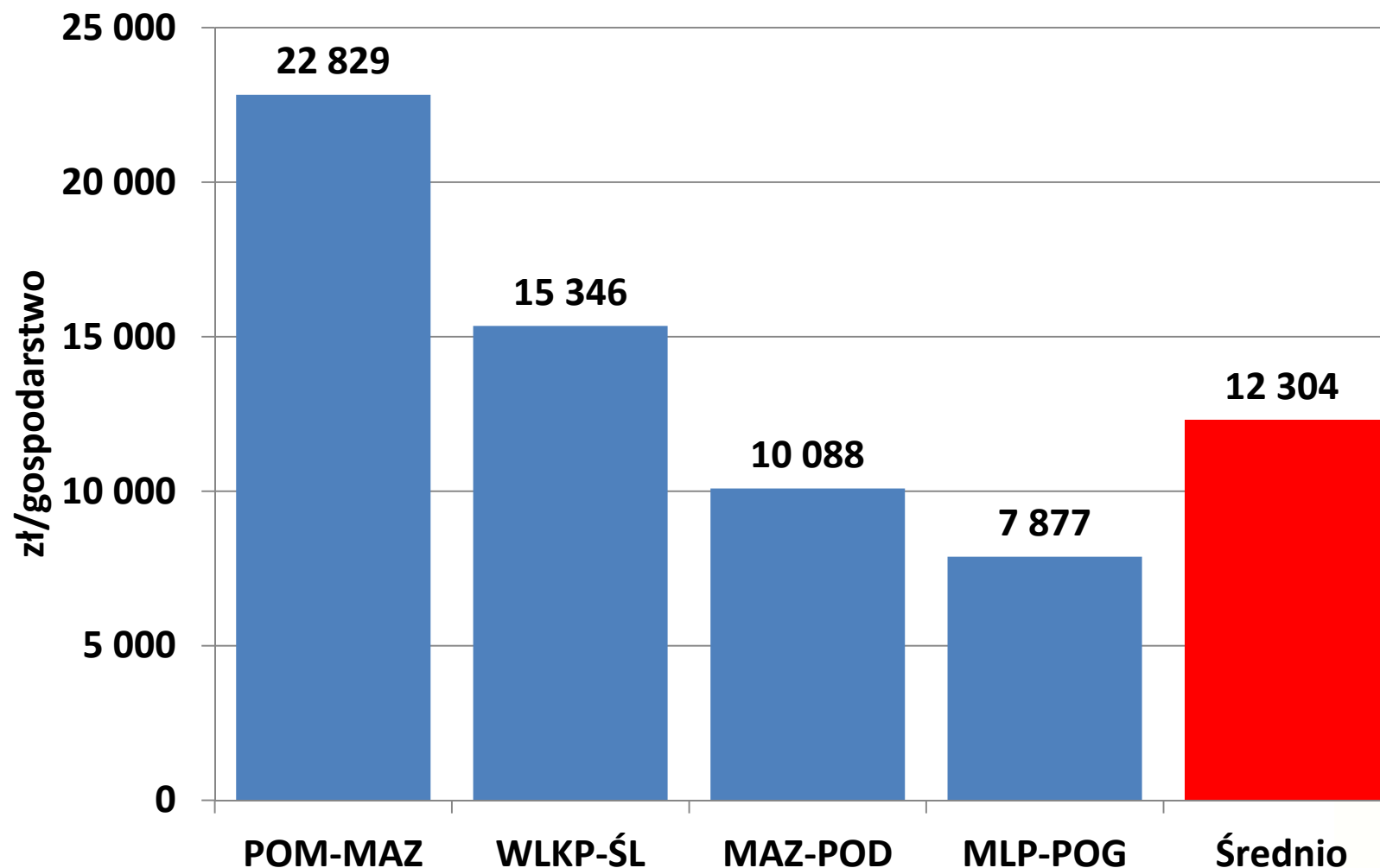


Alokacja płatności wg typów produkcyjnych (%)



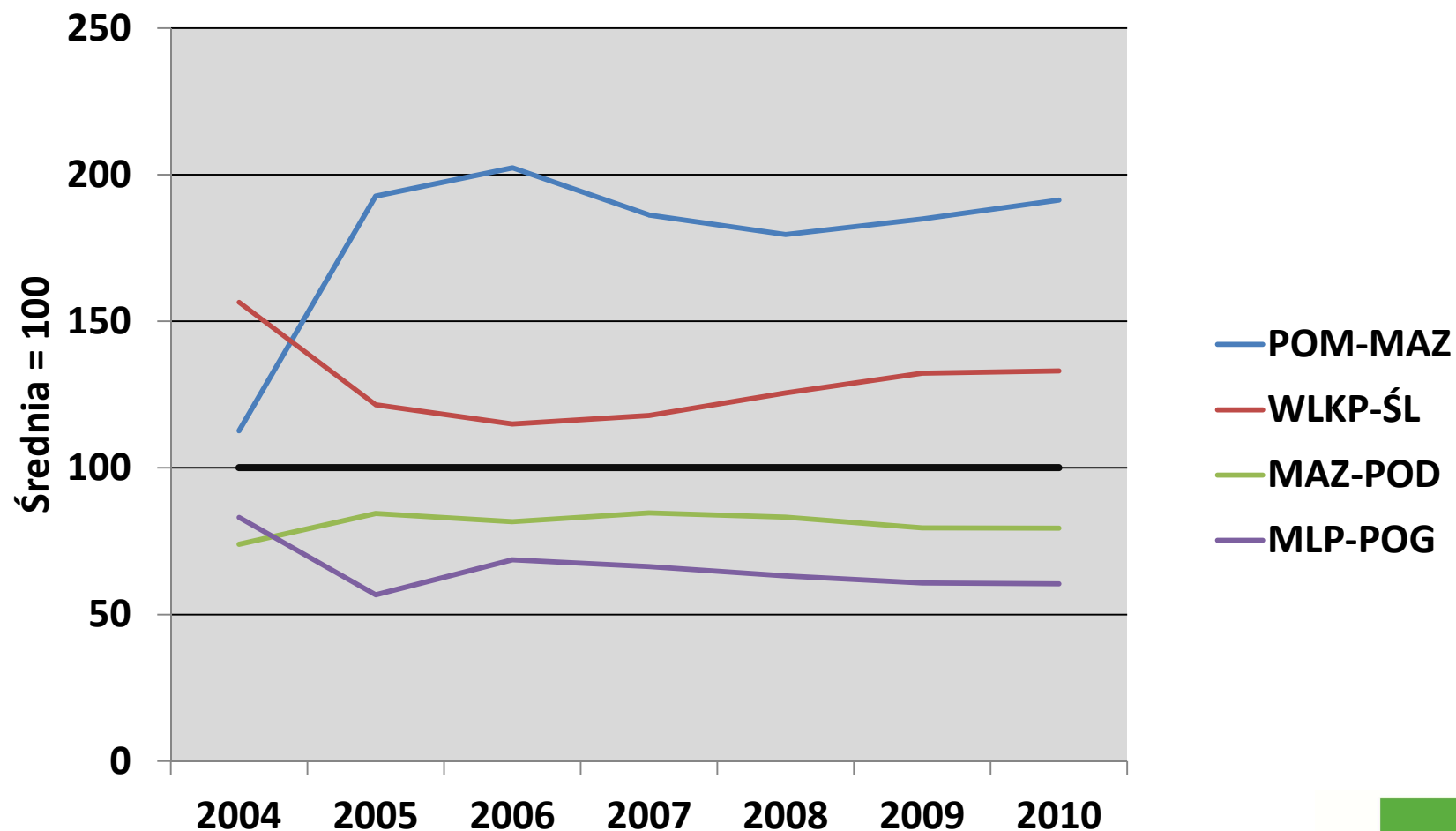
Średnia roczna wielkość płatności

w latach 2004-2009 wg regionów
(zł/gospodarstwo)

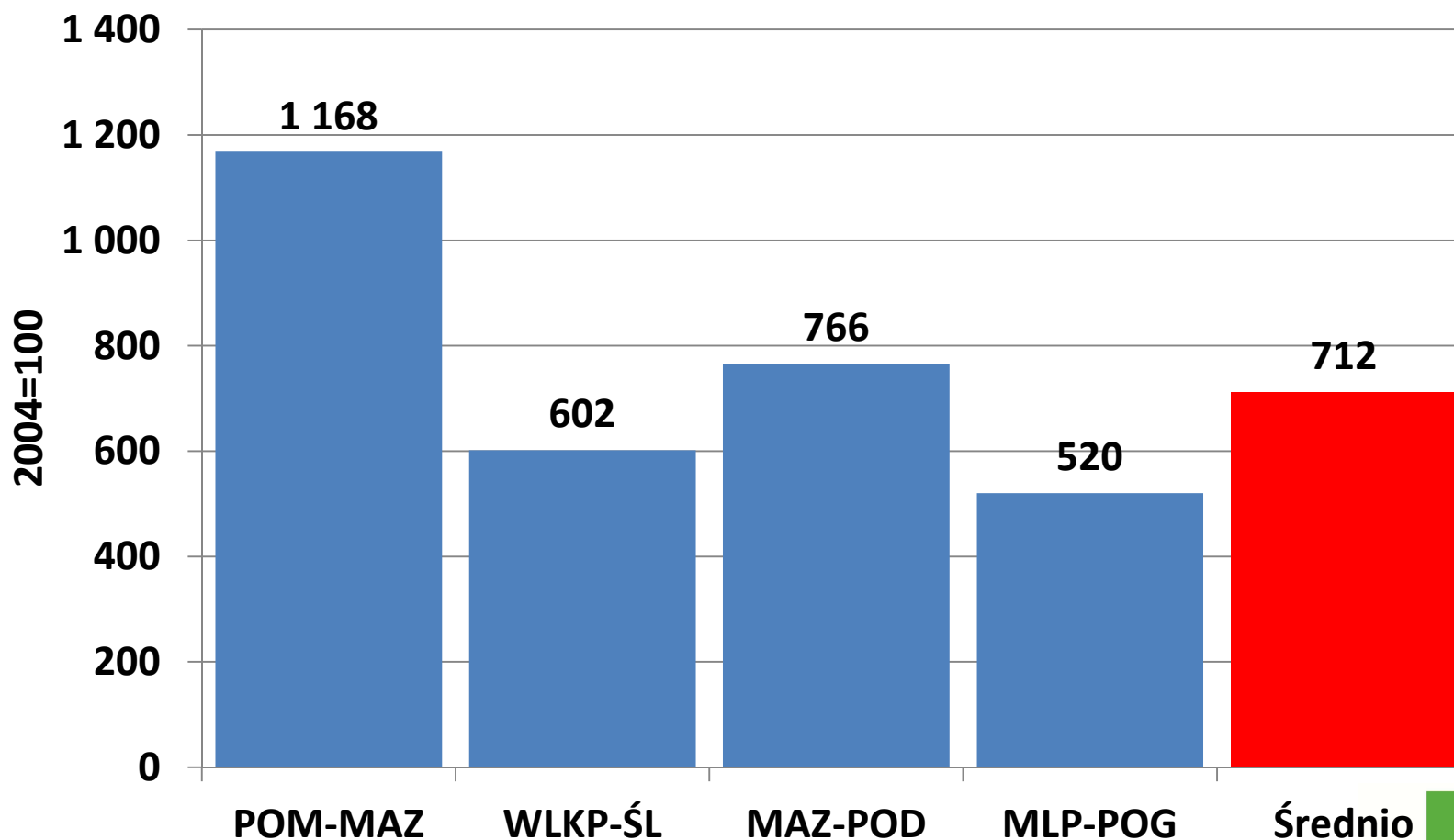




Porównanie wielkości dopłat na gospodarstwo wg regionów



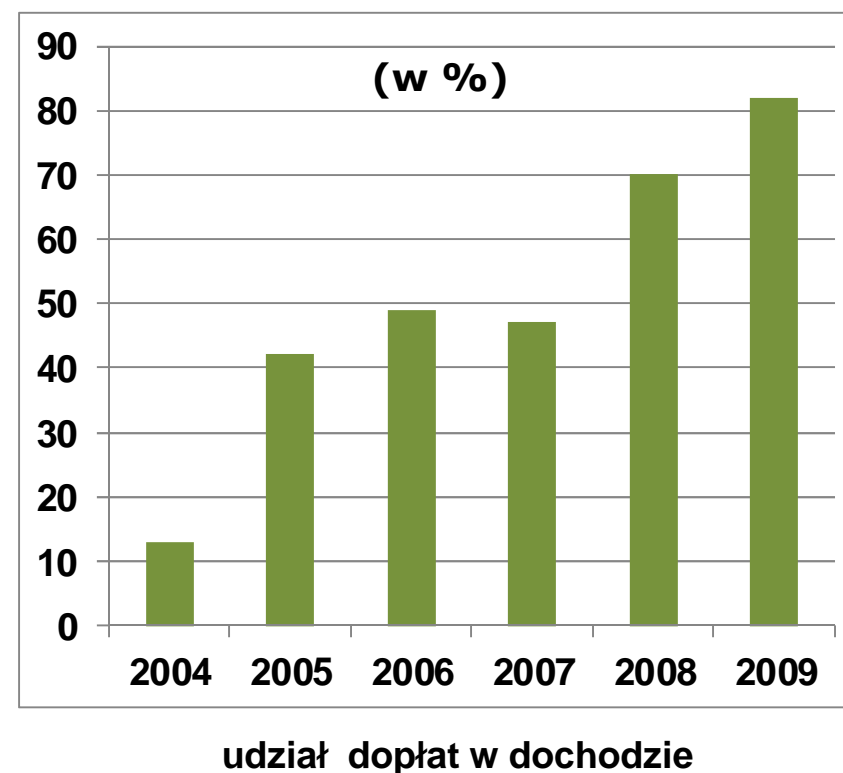
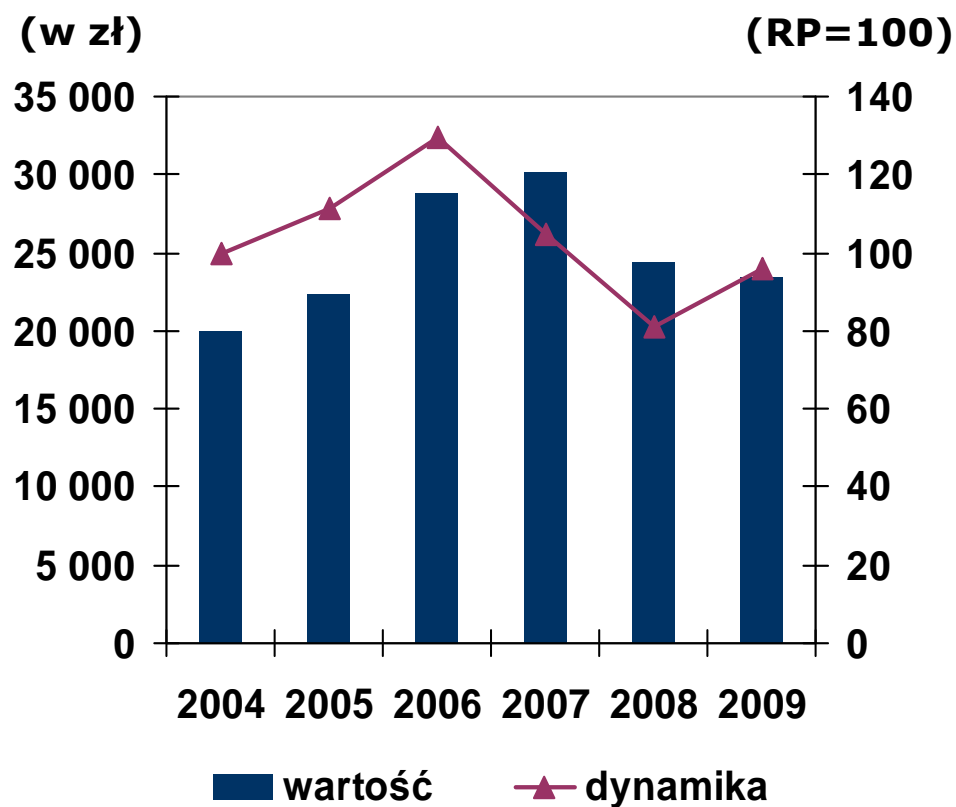
Wzrost wysokości dopłat na gospodarstwo wg regionów w latach 2004-2009 (nominalnie)



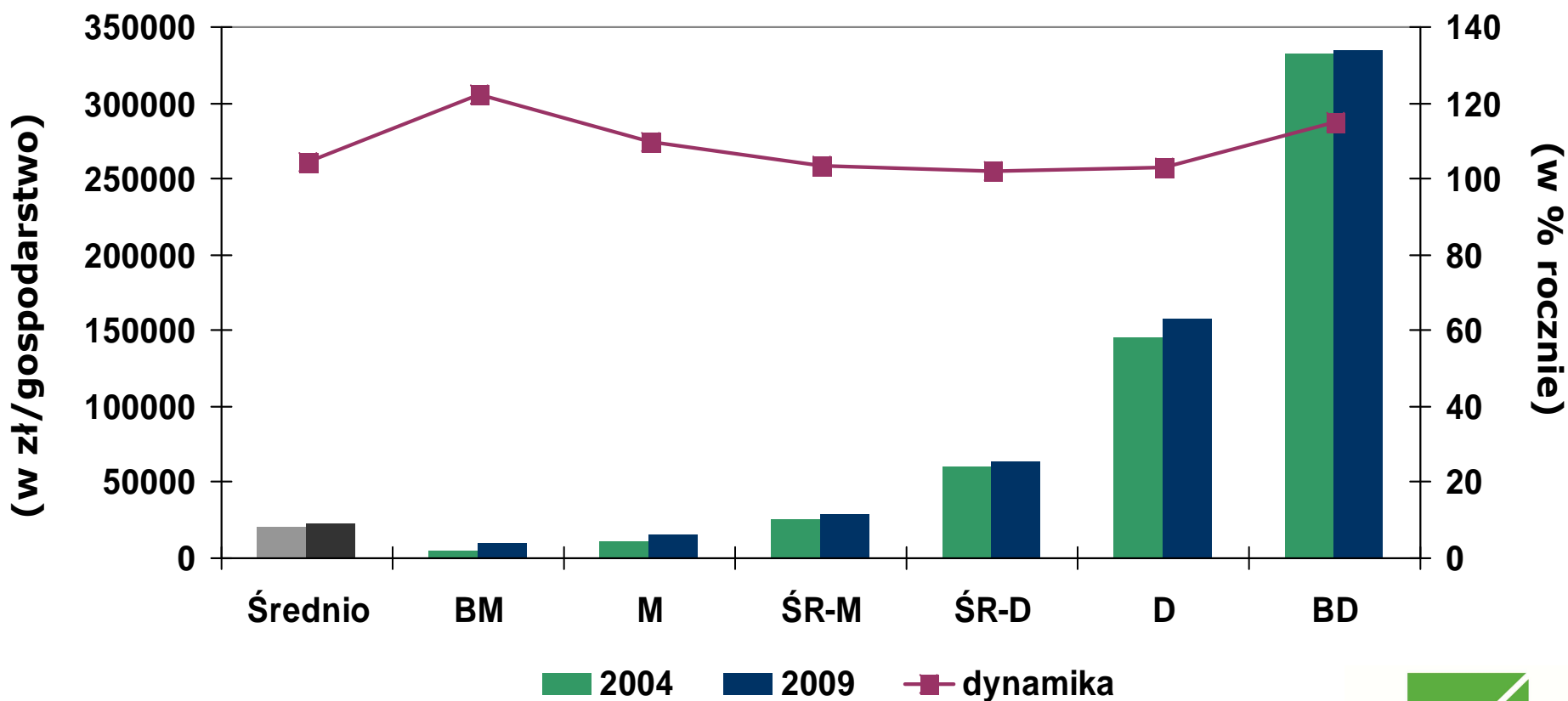
Alokacja płatności wg regionów (%)



Przeciętny dochód z rodzinnego gospodarstwa rolnego



Dochód z rodzinnego gospodarstwa rolnego według klas wielkości ekonomicznej



Porównanie dochodu według klas wielkości ekonomicznej do przeciętnego dochodu z rodzinnego gospodarstwa rolnego



(średni dochód = 100)

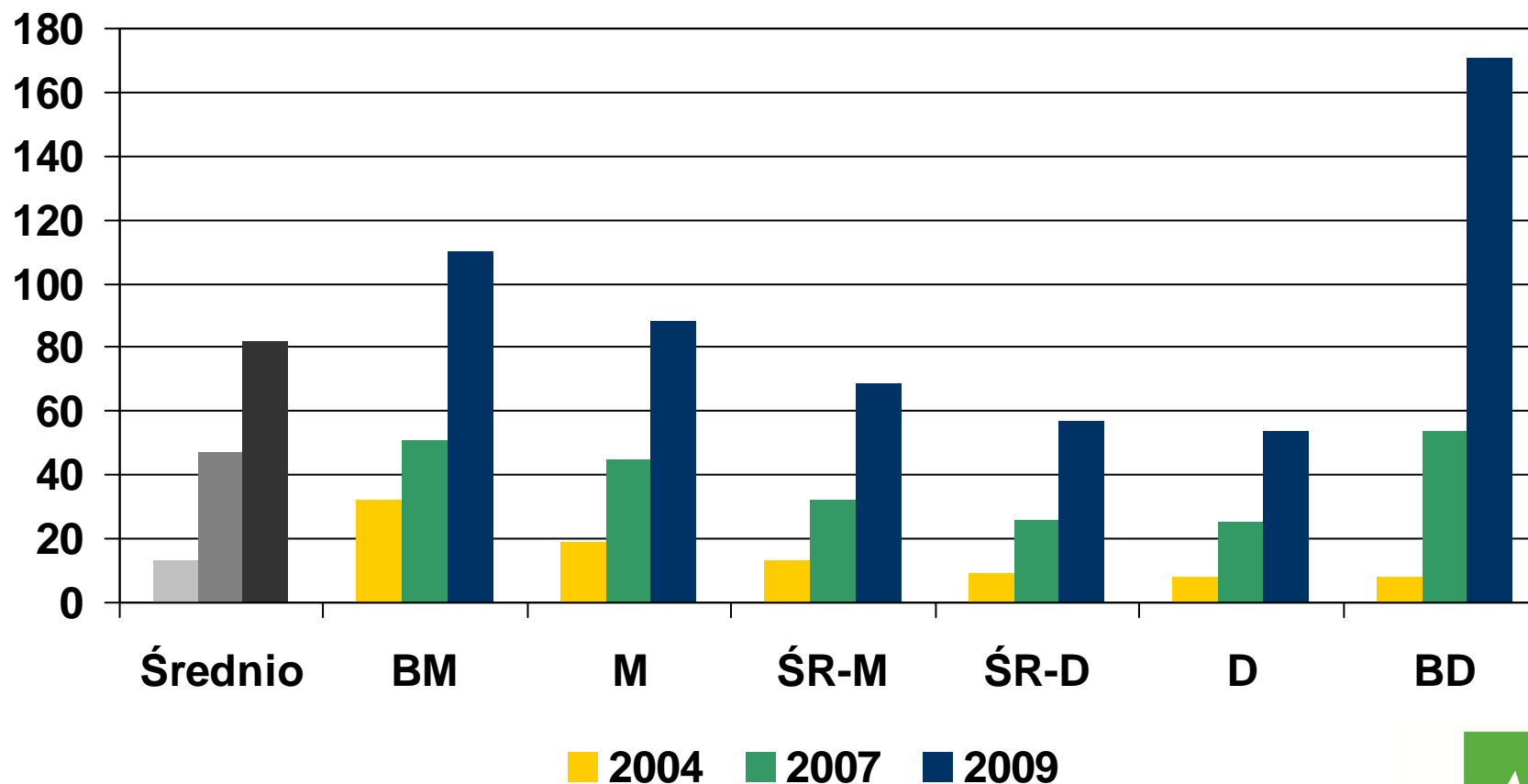
Wyszczególnienie	2004	2005	2006	2007	2008	2009
Bardzo małe	21	29	34	47	42	40
Małe	53	56	60	66	71	67
Średnio-małe	126	127	123	120	129	123
Średnio-duże	298	272	245	251	278	273
Duże	727	620	516	641	631	672
Bardzo duże	1659	1819	2297	1622	772	1426



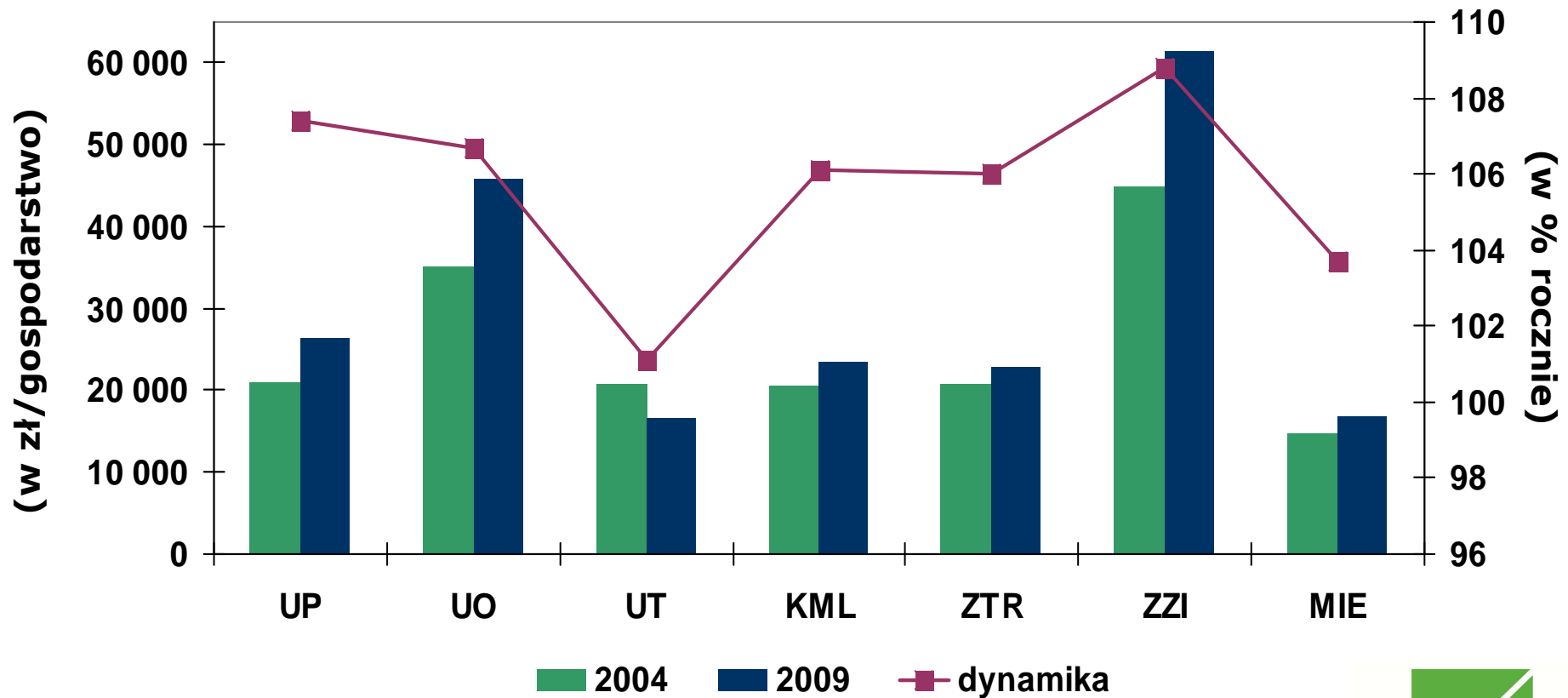
Udział dopłat do działalności operacyjnej w dochodzie rodzinnego gospodarstwa rolnego według klas wielkości ekonomicznej



(w %)



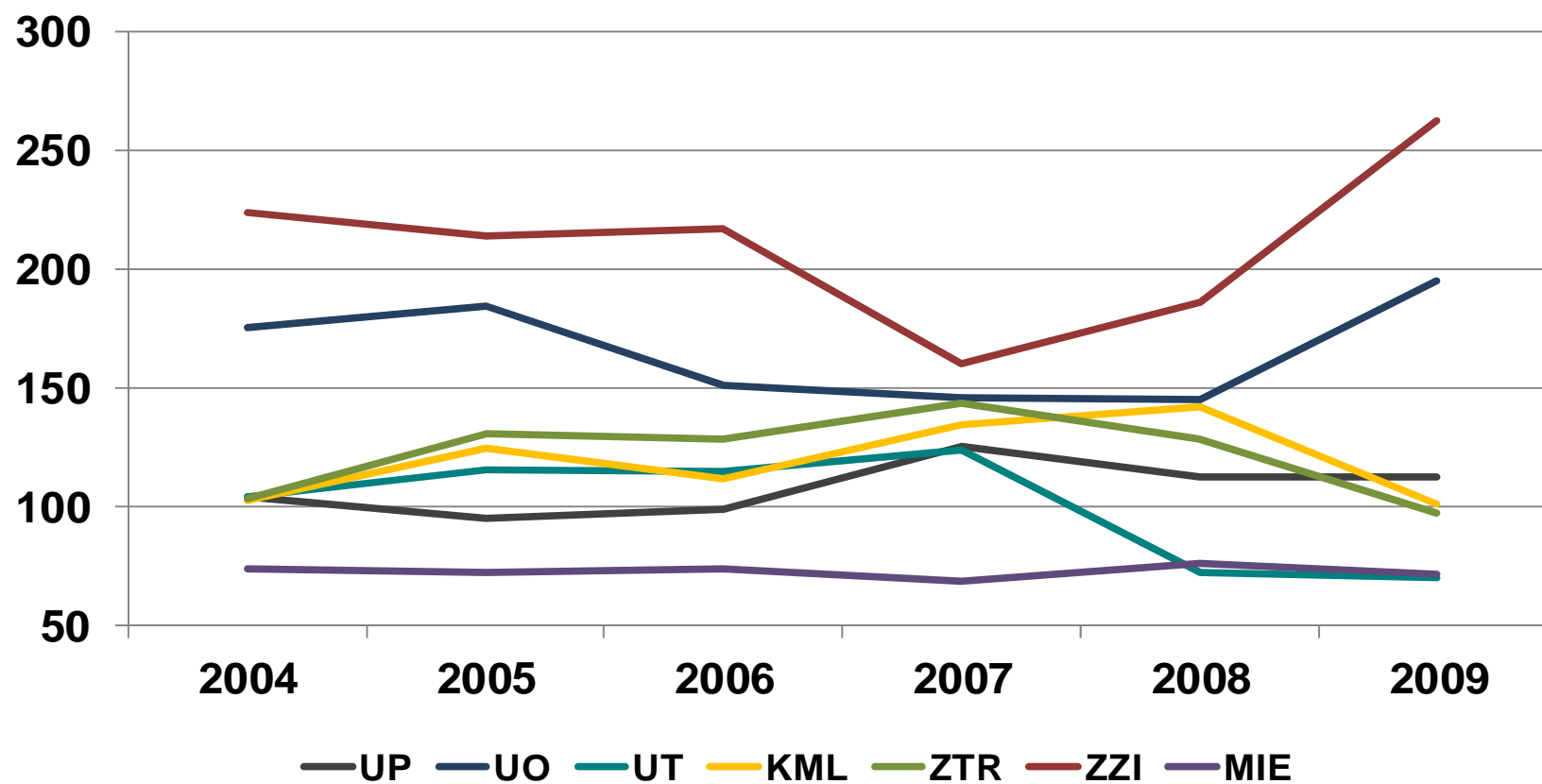
Dochód z rodzinnego gospodarstwa rolnego według typów rolniczych



Porównanie dochodu według typów rolniczych do przeciętnego dochodu z rodzinnego gospodarstwa rolnego



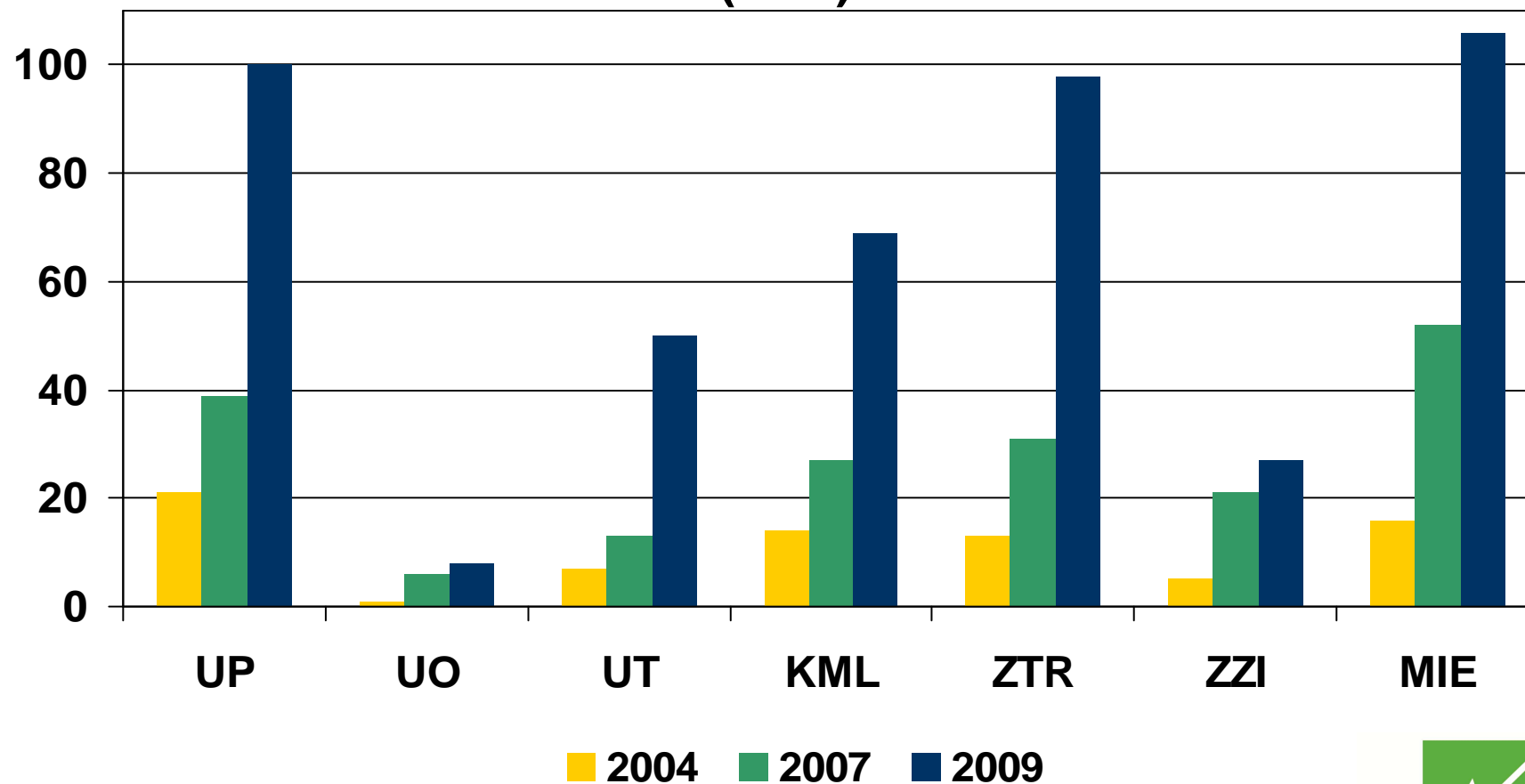
(średni dochód = 100)



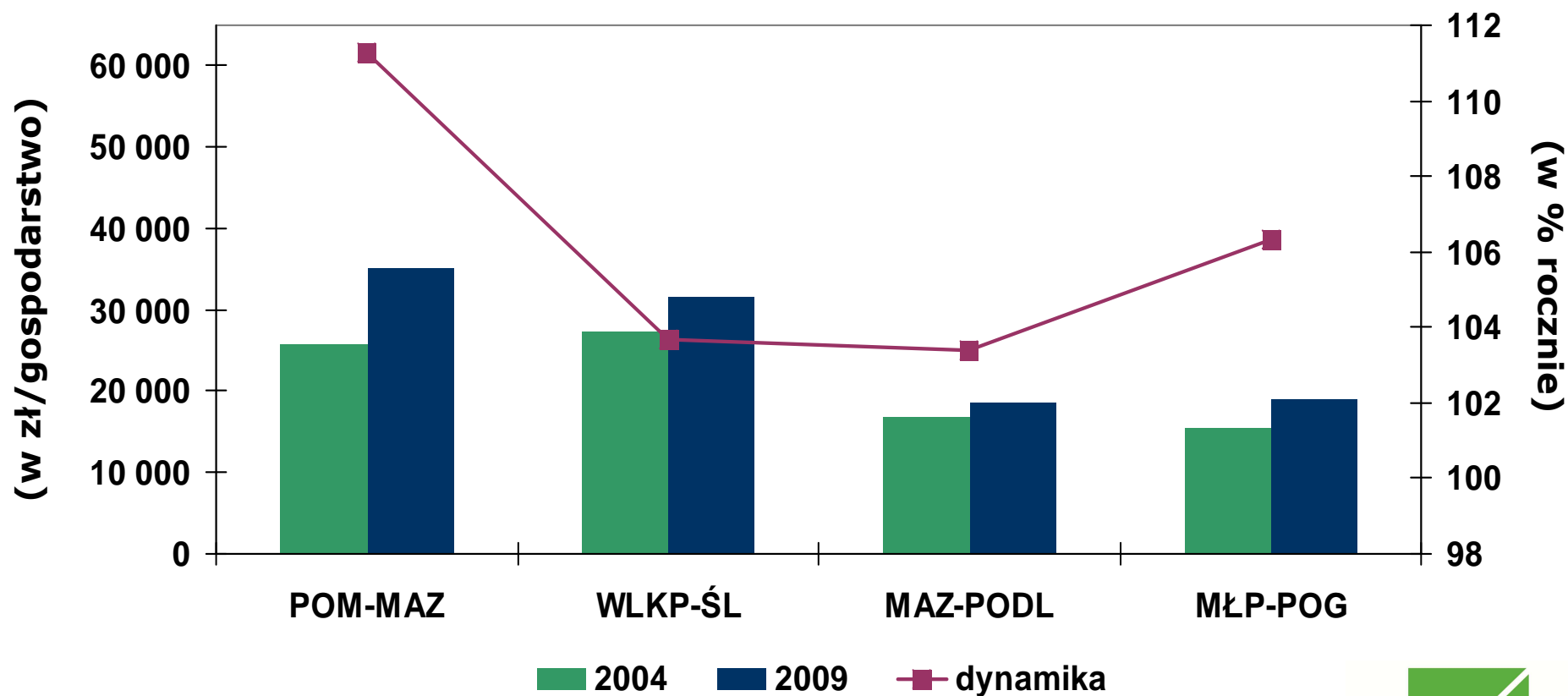
Udział dopłat do działalności operacyjnej w dochodzie rodzinnego gospodarstwa rolnego według typów rolniczych



(w %)

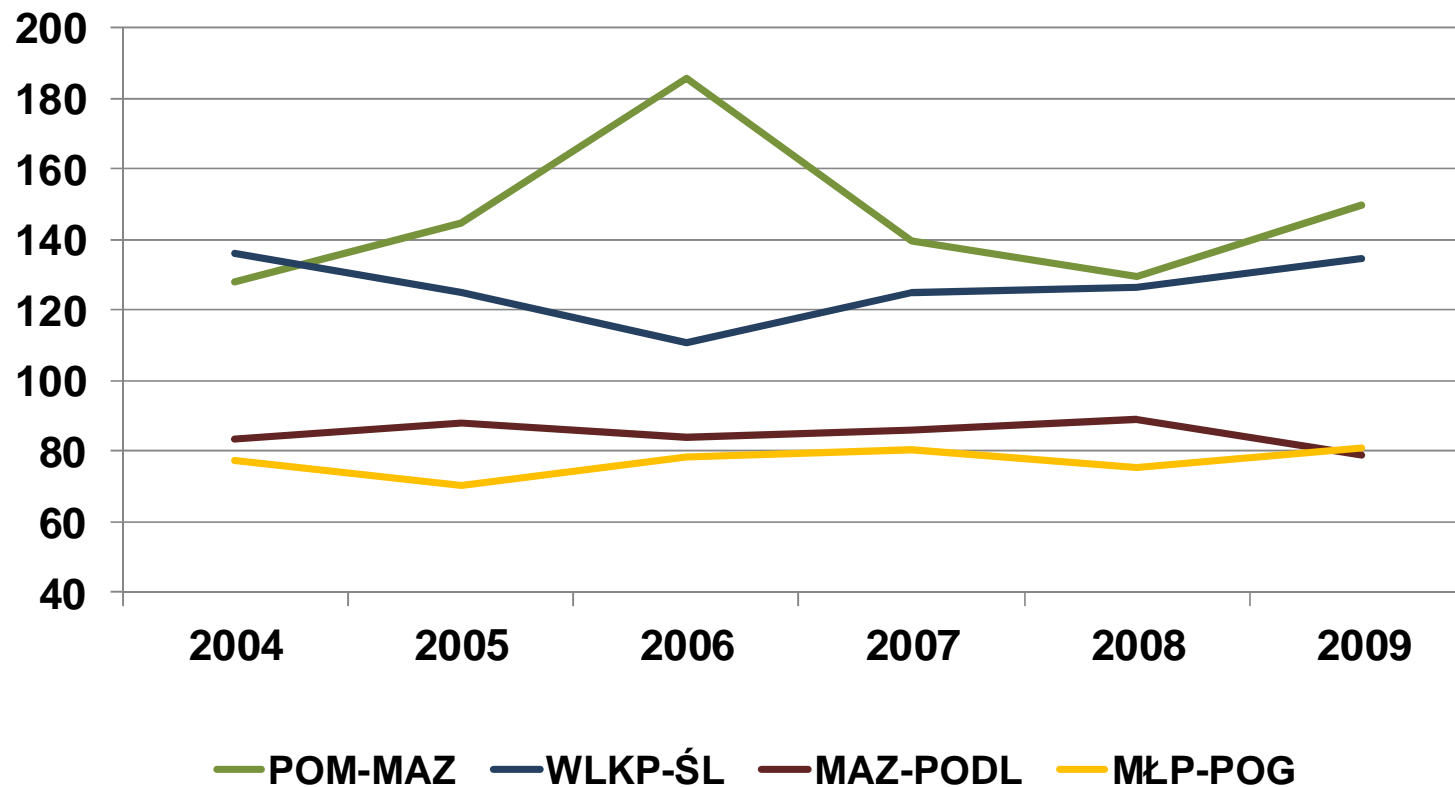


Dochód z rodzinnego gospodarstwa rolnego według regionów



Porównanie dochodu w regionach do przeciętnego dochodu z rodzinnego gospodarstwa rolnego

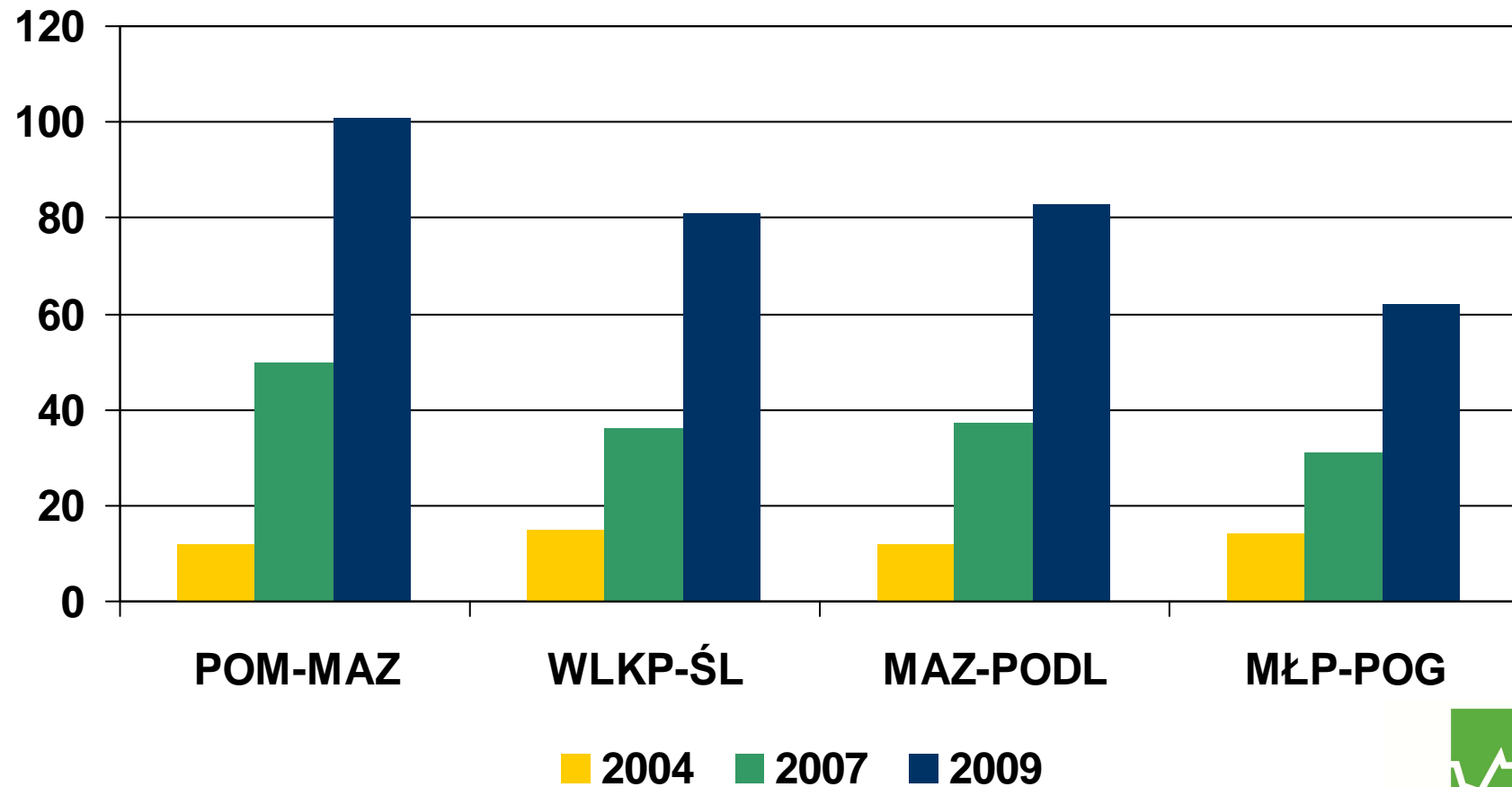
(średni dochód = 100)



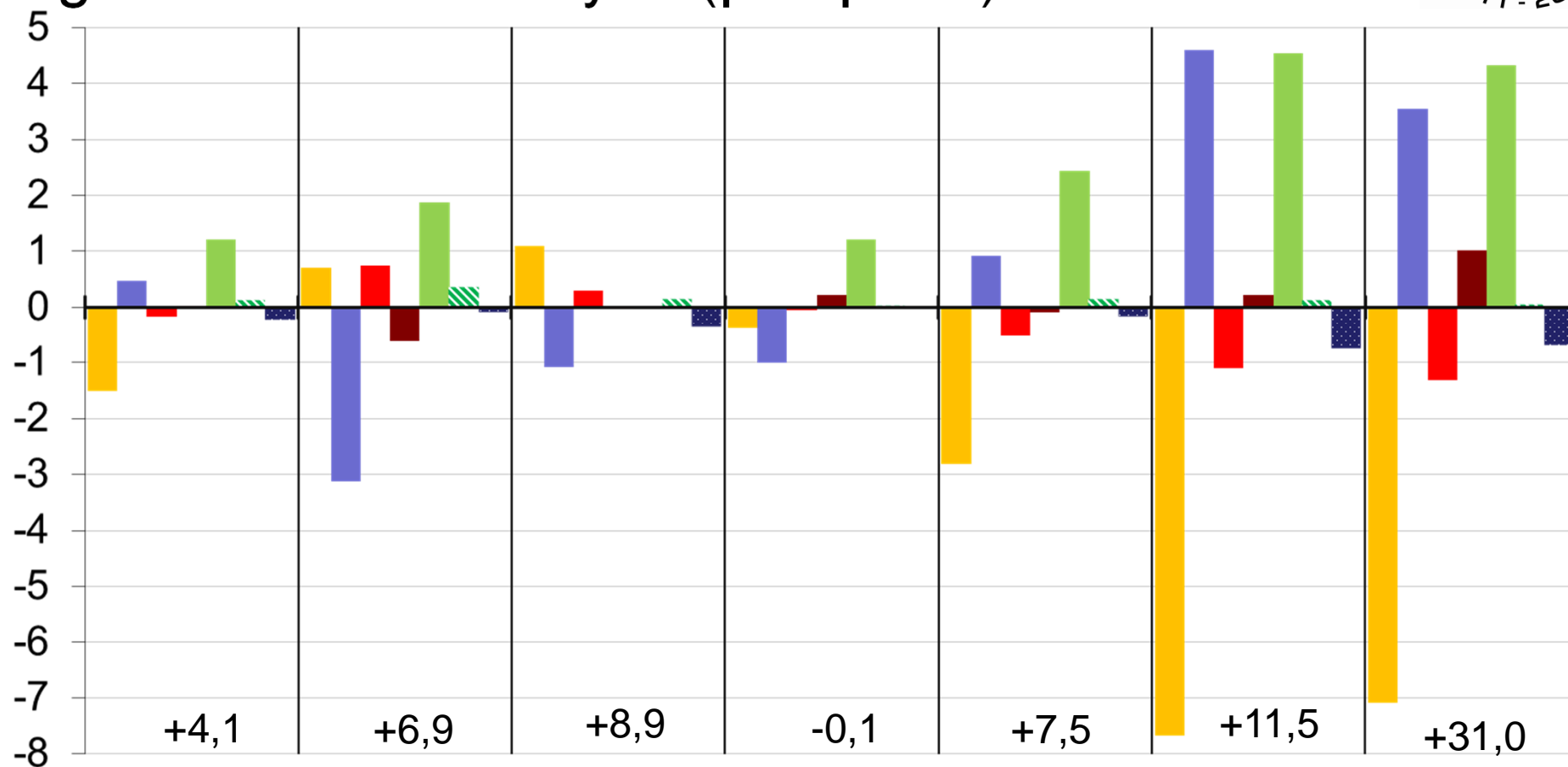
Udział dopłat do działalności operacyjnej w dochodzie rodzinnego gospodarstwa rolnego według regionów



(w %)



Zmiany struktury UR w latach 2004-2009 wg klas ekonomicznych (pkt. proc.)



ŚREDNIO

BM

M

ŚR-M

ŚR-D

D

BD

Zboża

Uprawy trwałe

Ugory

Pozostałe uprawy polowe

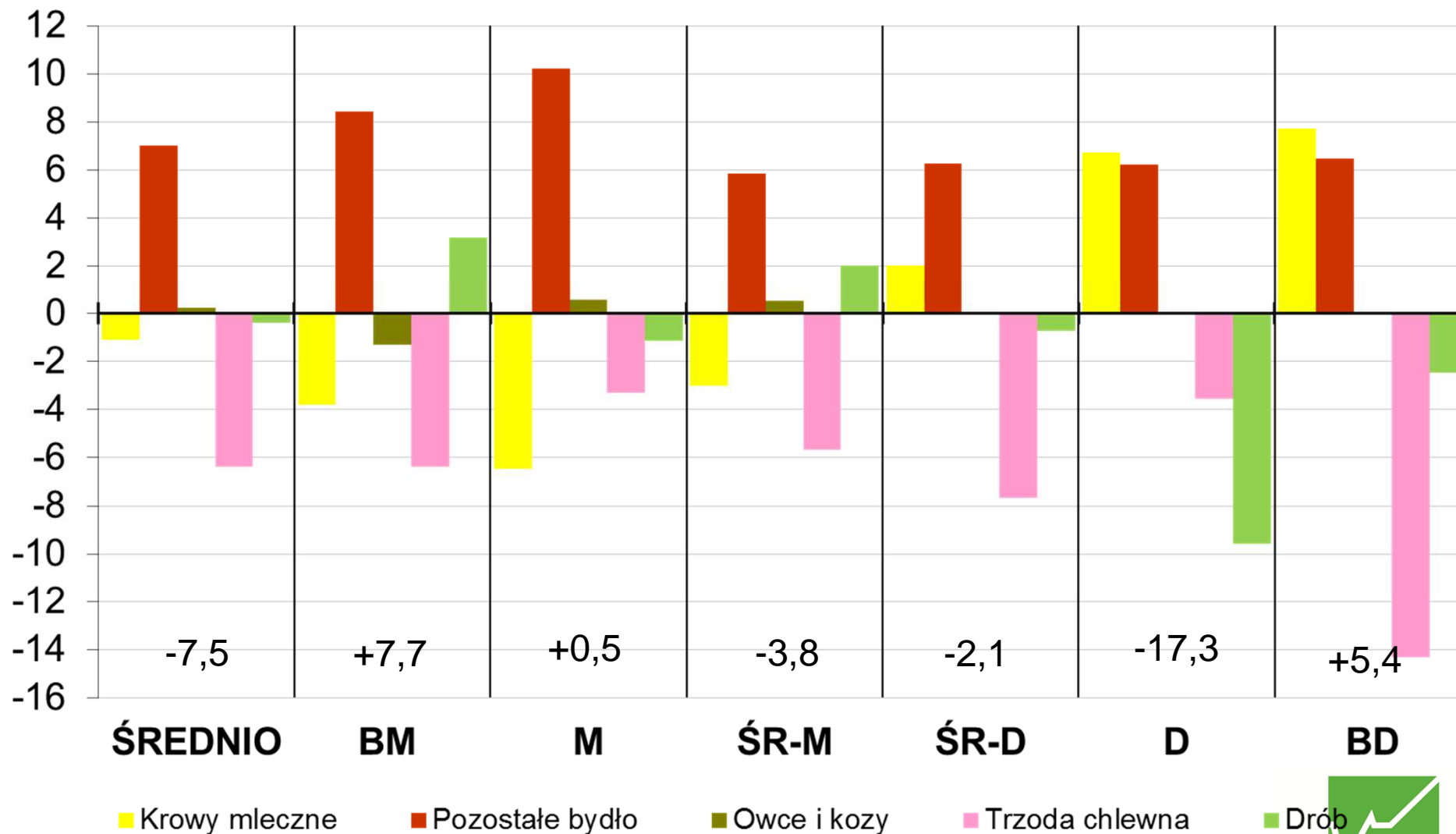
Uprawy pastwne

Warzywa i kwiaty

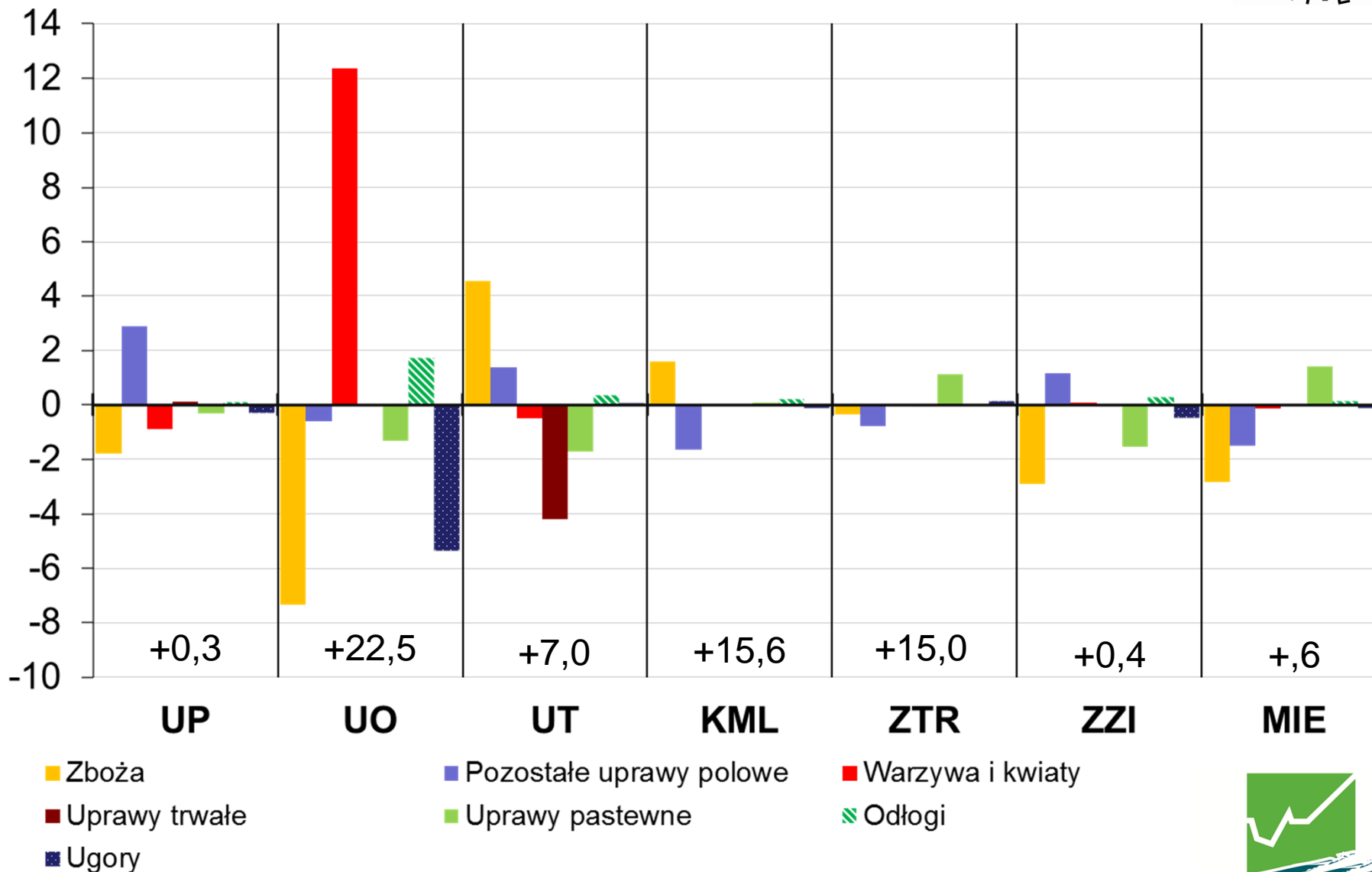
Odłogi



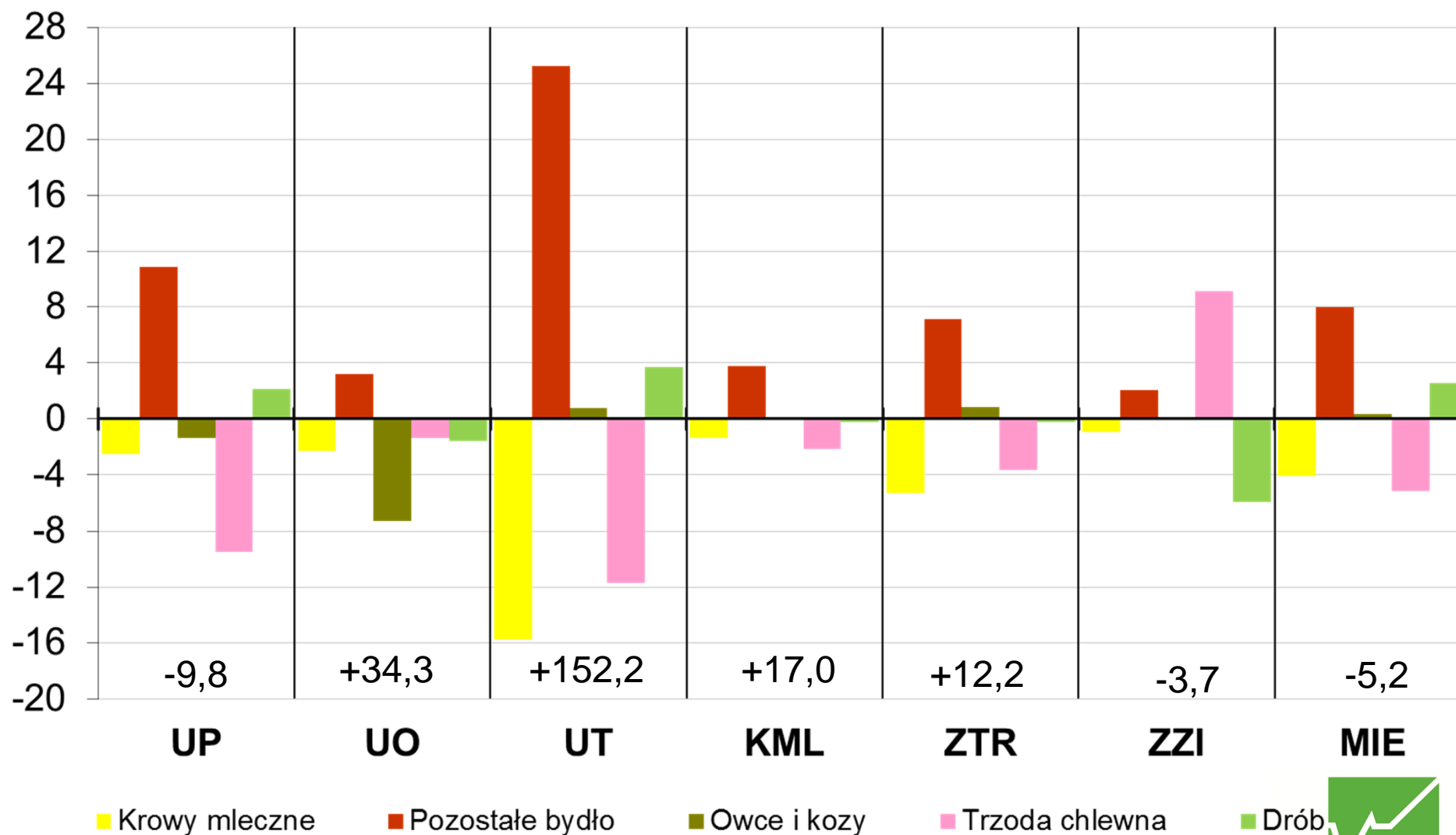
Zmiany struktury zwierząt w latach 2004-2009 wg klas ekonomicznych (pkt. proc.)



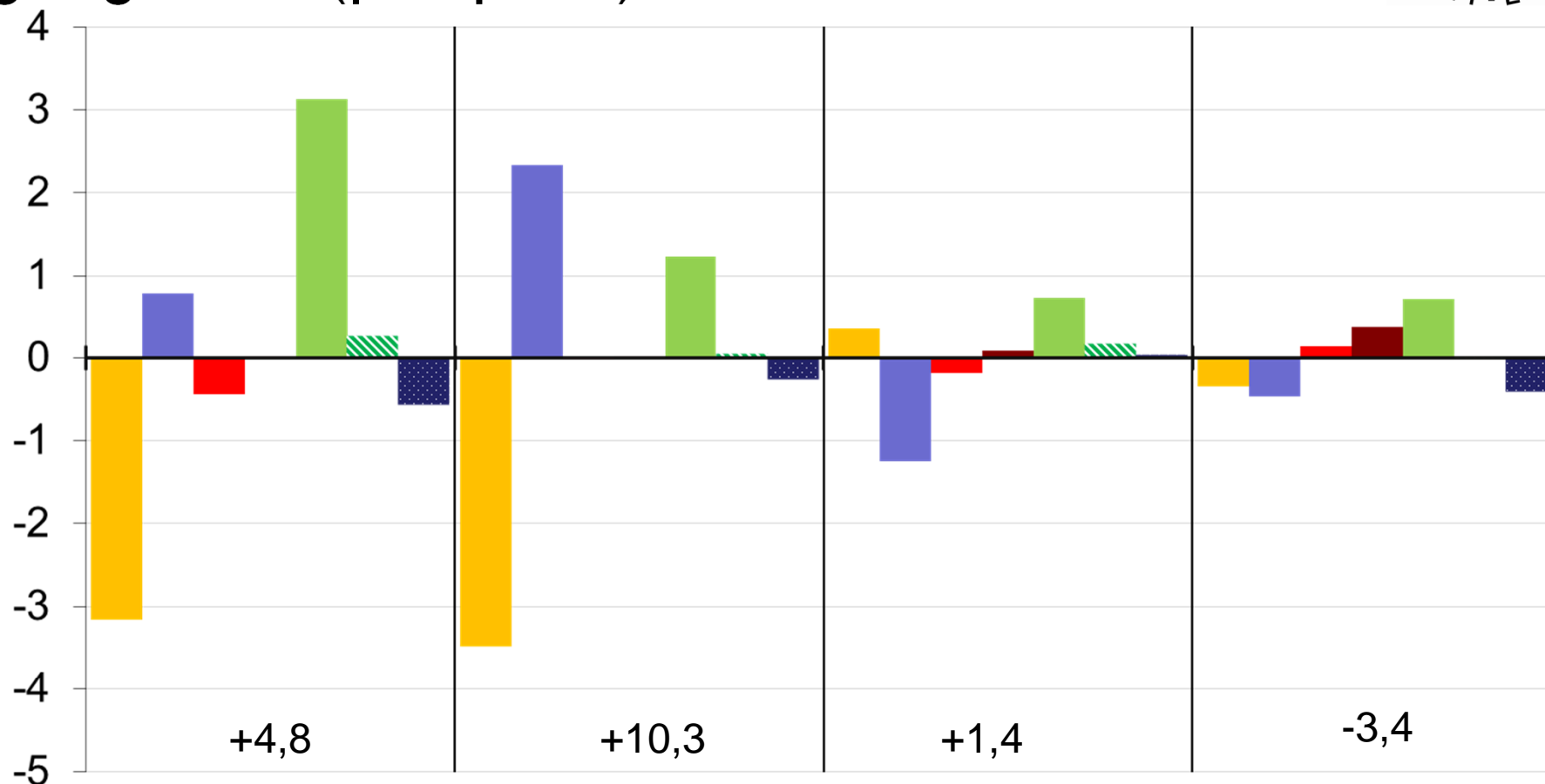
Zmiany struktury UR w latach 2004-2009 wg typów produkcyjnych (pkt. proc.)



Zmiany struktury zwierząt w latach 2004-2009 wg typów produkcyjnych (pkt. proc.)



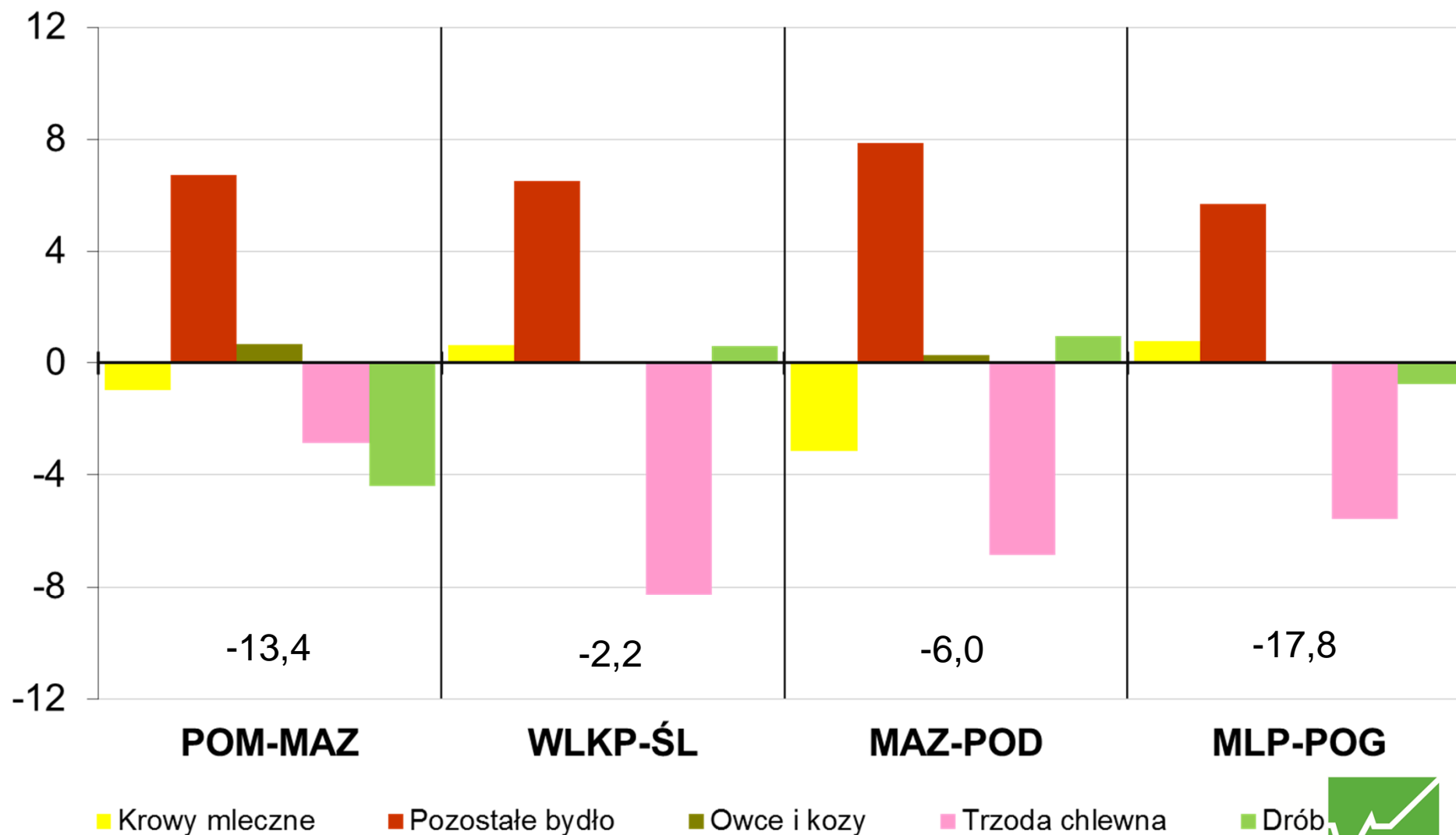
Zmiany struktury UR w latach 2004-2009 wg regionów (pkt. proc.)



- Zboża
- Uprawy trwałe
- Ugory
- Pozostałe uprawy polowe
- Uprawy pastewne
- Warzywa i kwiaty
- ▨ Odłogi



Zmiany struktury zwierząt w latach 2004-2009 wg regionów (pkt. proc.)



Wnioski



Wg rozmiarów gospodarstwa

- Zmiany struktury przede wszystkim w dużych gospodarstwach oraz daleko mniejszym stopniu w małych gospodarstwach
- Zależność od wysokości wsparcia i jego udziału w dochodach
- Gros wsparcia kierowane jest do grup w których zmiany są niewielkie

	Transfer na gospodarstwo	Transfer do grupy	Produkcja roślinna	Produkcja zwierzęca
BM	+	+++	+	++
M	+	++	+	+
SM	+	++	+	+
SD	++	+	+	+
D	++	+	++	+++
BD	+++	+	+++	+++



Wnioski

Wg typów produkcyjnych

- Zależności trudniej uchwycić, zmiany mniej zróżnicowane w większości typów produkcyjnych, mniejsze zróżnicowanie płatności
- Wyj. gospodarstwa ogrodnicze, gdzie zmiany mogły odzwierciedlać dążenie do specjalizacji i/lub zwiększenia wpływów z płatności

	Transfer na gospodarstw o	Transfer do grupy	Produkcja roślinna	Produkcja zwierzęca
UP	+++	++	+	++
UO	+	+	+++	+
UT	+	+	+	+++
KML	++	+	+	+
ZTR	+++	+	+	++
ZZI	++	+	+	++
MIE	++	+++	+	++



Wnioski

Wg regionów

- Największe zmiany wpływ na północy i zachodzie kraju, co idzie w parze rozwinięte z cechami charakterystycznymi rolnictwa w tych rejonach i wielkością wsparcia.
- Zmiany w południowo–wschodniej części kraju daleko mniejsze
- Zależność od wysokości wsparcia

	Transfer na gospodarstwo	Transfer do grupy	Produkcja roślinna	Produkcja zwierzęca
POM-MAZ	+++	+	+++	++
WLKP-ŚL	++	+++	+++	++
MAZ-PODL	+	+++	+	+++
MLP-POG	+	++	+	+



Wnioski

- Wydatny wzrost płatności w okresie 2004-2009
- Postępujące uzależnienie od płatności bezpośrednich
- Duże, pogłębiające się rozwarstwienie płatności
- Polaryzacja dochodów
- Zróżnicowany wpływ płatności na decyzje produkcyjne
- Dylemat kogo i co wspierać nadal aktualny



Nowy okres programowania

- Tytuł płatności, aktywny rolnik +
- Jednolita płatność +/- ?
 - 70% podstawowa płatność
 - 30% komponent zielony (warunkowo)
- Modulacja +
- II Filar (podejście tematyczne) +

